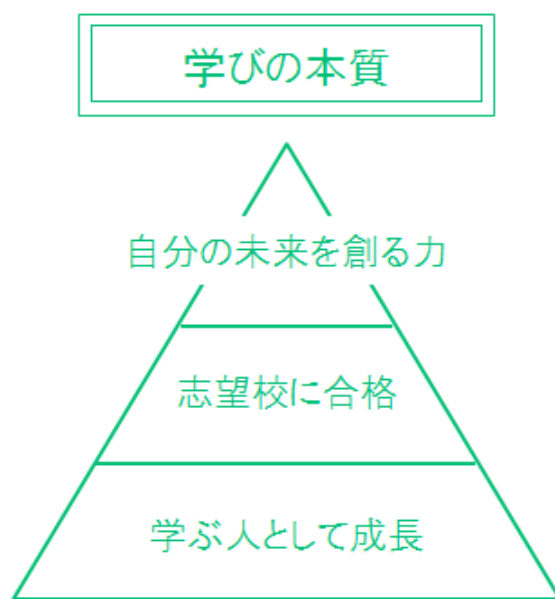


# 大学とその先をめざす 小学生・中学生・高校生へ

アクティブラーニング指導歴 16 年

## アイ教学舎エフジーケイ

子どもたちの可能性を広げる  
「**学びの本質**」がここにあります。

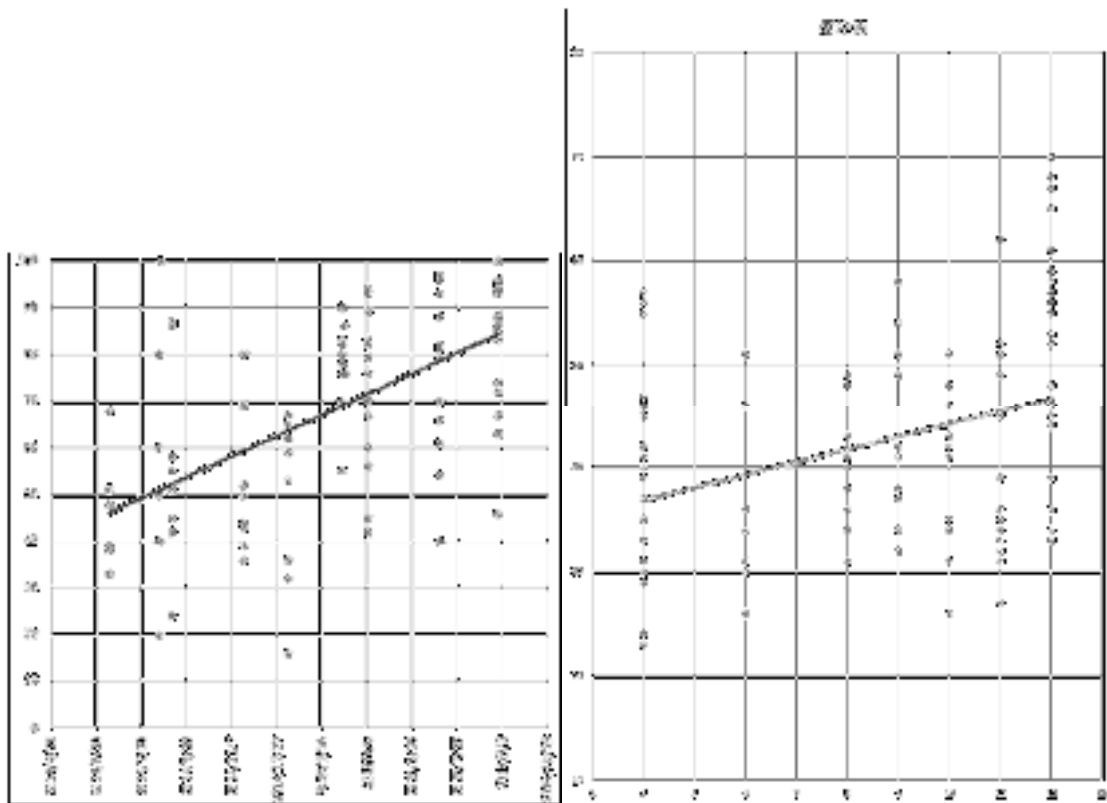


学びの本質は、  
子どもが学ぶ人としていきいきと成長し、未来を創る力を身につけること。  
志望校合格だけでなく**その先の未来を創る力強い子どもを育てたい**と考えています。  
アイ教学舎エフジーケイは、愛情と教育の工夫によって楽しく学ぶ人が成長する塾です。

「合格よりステキな笑顔がきっとある」アイ教学舎エフジーケイ  
〒166-0001 杉並区阿佐谷北 4-30-6-1F TEL03-5373-3883  
火曜～土曜 14:30～22:00 fgk@ai-kyo.jp

# 小学生、楽しく学んで成績アップ。

左 2015 年小 6 生 在籍期間 1 年以上対象 模擬試験 算国平均点 46 点から 84 点に上昇 ●個人の成績 ——平均



右 中学受験生アタックテスト 4 科合計の偏差値 小 6 の 4 月から 1 2 月での伸び平均+11.6

## 中学受験もツメコミなし。 私立偏差値+11.6！公中合格率 50%

※都平均合格率 18% 大手塾 25%



### 合格実績

富士中学 大泉中学 九段中学  
桐朋中学 成蹊中学 日大二中

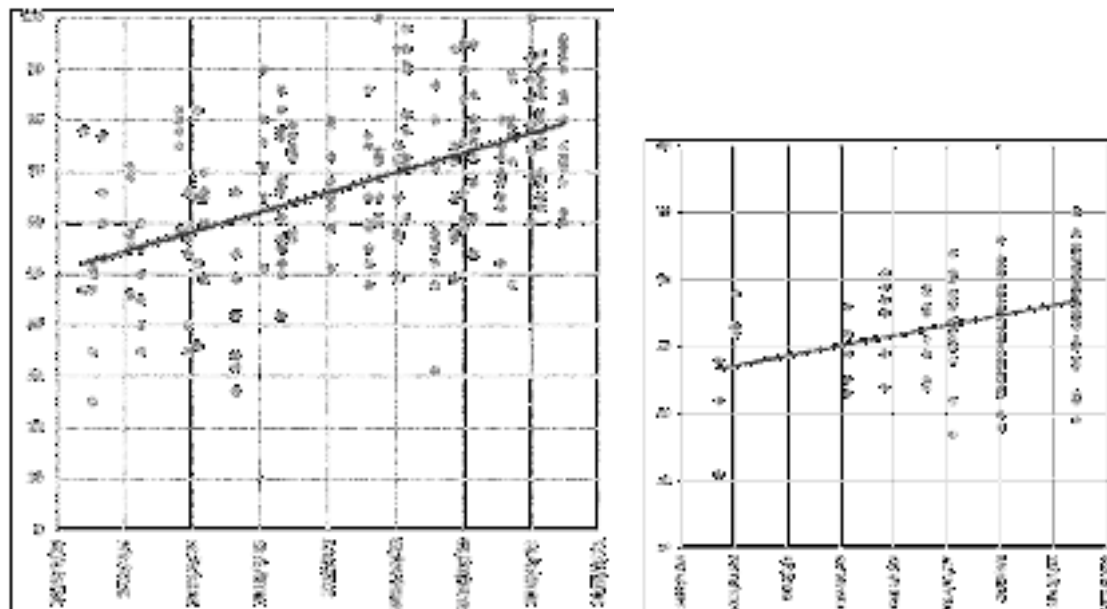


國學院久我山中 大妻中野中 佼成学園中

など

# 中学生、ツメコミなしで実力アップ。

左 2015年中3生、V模擬5科平均点 52点から79点上昇 ●個人の成績 ——平均 右 偏差値



総合 618 鷺宮レベルが、716 井草レベルになるほどの向上。(合格率 60%水準)

## 合格実績

西高校 戸山高校 立川高校 新宿高校 国際高校

駒場高校 武蔵野北高校 小山台高校

富士高校 大泉高校

豊多摩高校 井草高校 杉並高校

錦城高校 中大杉並高校 立教池袋高校 國學院高校

日大豊山高校 日大鶴ヶ丘高校 専修大学附属高校

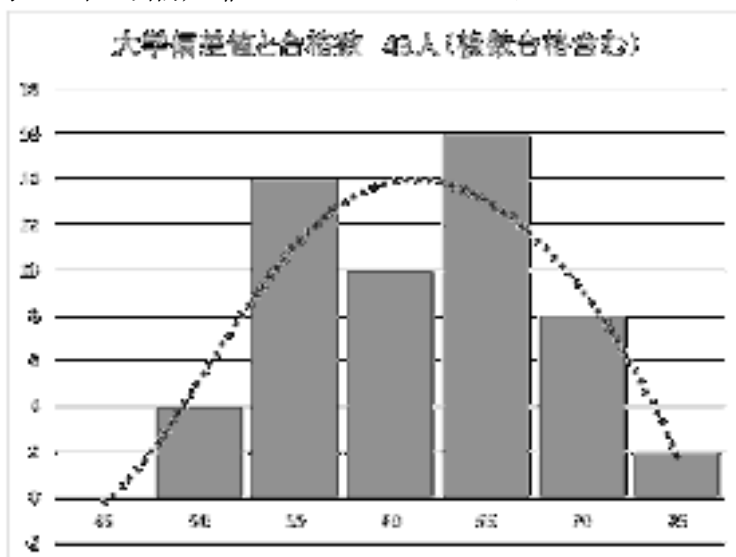
佼成学園高等学校 電機大学高校

など

# 高校生、ツメコミなしでサクラサク。

大学進学率 S・A ランク 63%\* 早稲田 19%\*

合格した大学の平均偏差値 60\* \*大学受験講座在籍 43 名対象



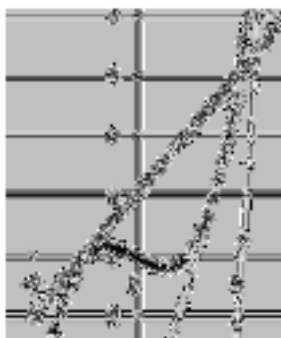
## 合格実績

東京大 東北大 東京学芸大 金沢大 首都大

早稲田大 慶應大 東京理科大

明治大 立教大 青山大 中央大 法政大

芝浦工大 日大 東洋大 など



豊かな人への成長、志望校合格。  
そして、その先の未来へ。

## アイ教学舎 FGK の理念

### 合格とその先の未来を創る子どもの育成

### 小中高一貫教育で学ぶ人としての成長を

まずは、塾として受験成果を見ていただきました。  
他塾に負けないものだと自負しております。

でも、合格より大切なことがあると考えています。  
合格だけでなく、その先の未来を創ることのできるたくましい子どもの育成です。  
学ぶ人としての成長を手伝うのが当塾の基本理念です。

- ・ 健全な知的発達
- ・ 実感にもとづく基本技能
- ・ 知らない問題にも立ち向かえる問題解決能力
- ・ 豊かで活用できる語彙
- ・ 読解力と表現力
- ・ 聞く力と討論能力
- ・ 論理的思考力、判断力
- ・ やるべきことを自覚し、計画できる自己管理能力
- ・ ペーパーテストの解答作成能力

これらを身につけた学ぶ人としての成長が、実は成績アップの近道です。  
ツメコミなしで合格実績を上げる秘訣はここにあります。  
この理念と方針にご賛同いただければ幸いです。  
合格よりもステキな笑顔に会えることを願ってなりません。

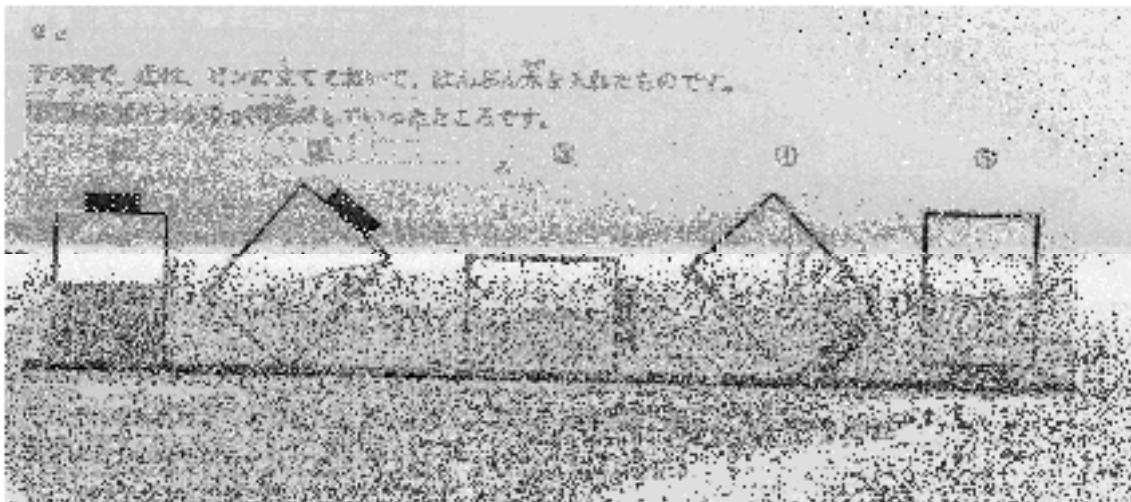
塾長 松居 稔。(まついみのる)

愛知教育大学で教育科学を学び、修士論文「実感から始める教員養成」など 16 タイトルを発表。幼稚園児から大学生まで 2000 人以上の指導経験がある。大手塾講師、企業塾幹部を勤めるが退職。その後も研究と実践を続け、丸暗記のツメコミに頼らない豊かな教育方法を全国に広げようと、学校、学童保育、私塾などで活動中。各地のアイ教学舎で NPO の研究成果を実践している。



知的発達診断と学習提案がスタートです。

●知的発達検診で認知発達と言語発達を診断します。



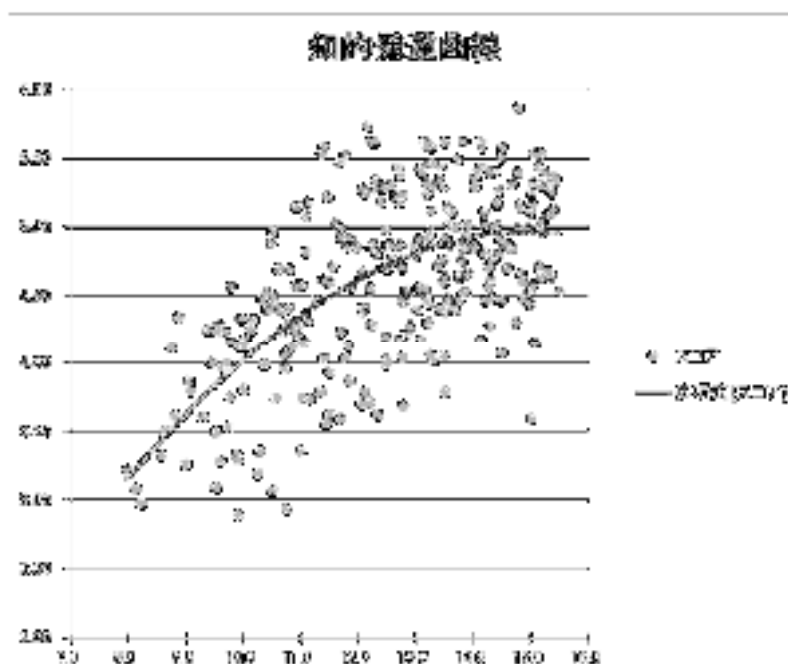
水面がどうなるか想像できない小学6年生

学校での指導の前に、知的発達を調べておきます。上の例では水平面の変化がわかっていません。この児童に中学受験の水面問題を指導しても知的発達が未熟なため、丸暗記させることになってしまいます。当塾では、まずは知的発達を大切にしたいと考えております。

※中学受験で成功する知的発達は学年期待値の90%以上ということがわかってきました。

※カリキュラム指導の都合上、知的発達が学年期待値の **70%以下のお子様はお預かりできない場合があります。** あらかじめご了承ください。

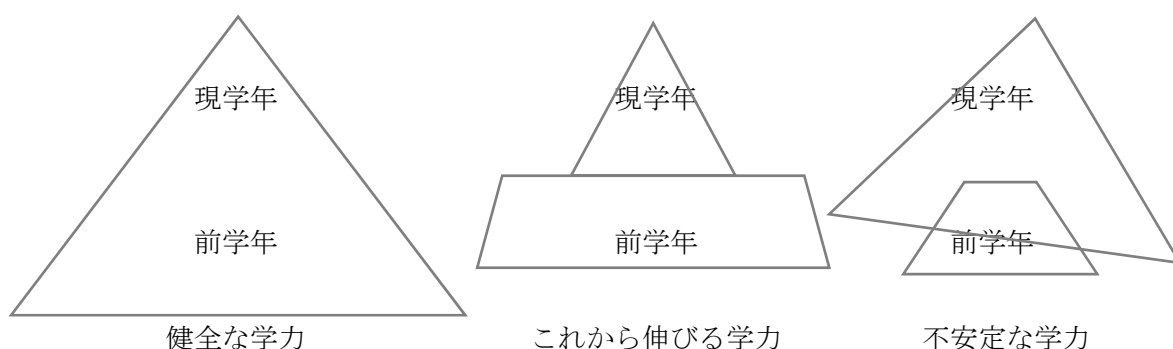
知的発達検診は語彙発達テストと認知発達テストで、年2回実施します。



### ●地アタマ育成ワークショップ

各学年の発達期待値に達していない生徒さんは、無理に教え込んでも知的発達につながりません。季節講座のワークショップで実物を使って実感体験をさせます。発達の旬は12歳までです。ぜひ参加してください。

### ●到達度テスト



学期\*に1度の到達度テストでは、現学年と最大小学3年生までさかのぼって、どの学年に問題があるかを調べます。この結果からの受講提案をします。

### ●一斉カリキュラム指導

当塾の指導は基本的に一斉指導です。次のページからご紹介するさまざまな学習活動を組み込んだカリキュラムをベースに、教師や生徒同士の対話や社会的経験によって学習は進みます。

受講形式は、「現学年のみ」「現学年+次学年」、「現学年+前学年」などがあります。

### ●満点プロジェクトで個別対応

学習は積み上げです。到達度テストで学習のスタートラインがわかったら、カリキュラム指導とは別に、個別対応で学習を進められます。過去にさかのぼって模擬試験の問題を解き、再学習と隙のない得点力を無理なく身につけることが目的です。

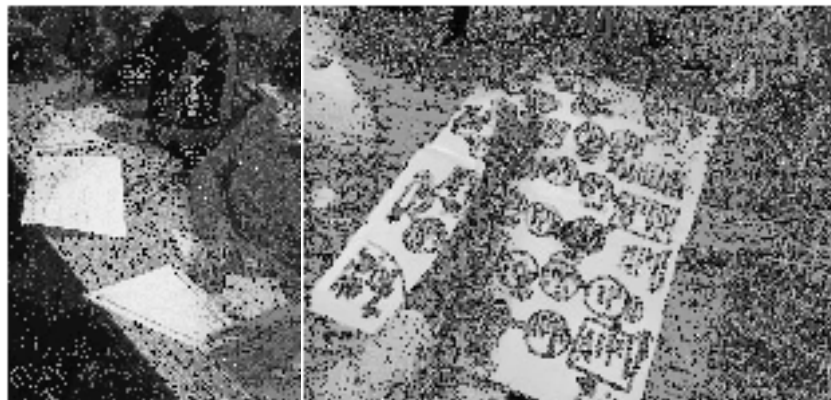
本科指導＝カリキュラム指導＋ワークショップ＋満点プロジェクト

受験指導＝本科指導＋特別指導

季節講座＝学期の復習/発展、受験指導＋WS＋地アタマ育成

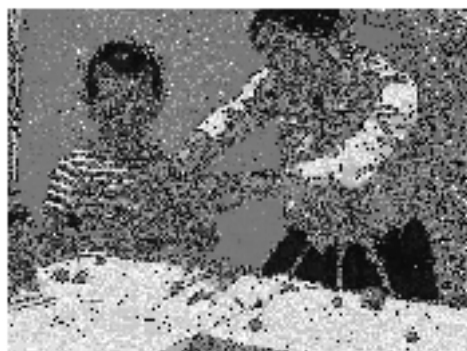
## 実感から問題解決能力を高める算数・数学

●手と頭でつかむワークショップ学習で実感理解させます。



左 相似な三角形を裏返す

右 割合すごろく



竹ひご粘土で高校入試に挑戦



正負のトランプ

「今日のワークショップなに？」

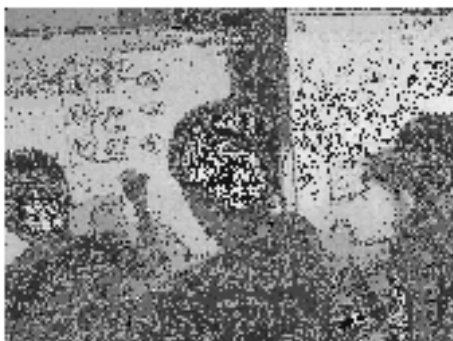
中学3年生の数学で相似を教えている、「裏返しの相似」がどうしてもわからない子がいました。そこで、実物を作ってやらせるとすんなり「わかった！」と笑顔になりました。操作の直接経験が基本の実感理解へとつながり、認知発達と難問解決の基礎になります。

時間がかかるようですが、ワークショップ学習は根本理解につながるため忘れにくく、結局速いということになります。「遊んでばかりで大丈夫かしら？」と思うかもしれませんが、これが丸暗記なしで成果を出す大きなしくみです。

### ●基本技能に絞り込んだカリキュラム

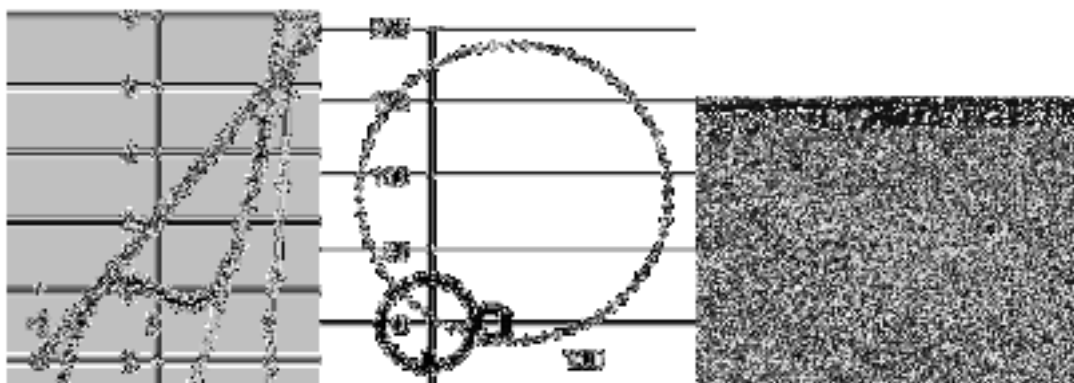
小学生で「比の値」という単元があるのですが、ご存知でしょうか。 $3:5=3/5$ とするものです。この単元を覚えていないと次に進めないということはありません。数学には少なからずこのような単元があり、基本技能の育成にかえて雑音になってしまいかねません。このような技能はあとまわしにします。





相関の有無を調べる中学受験生

●難問アクティブラーニングで自己解決力を育てます。



大学入試の難問のイメージをつかむためにエクセルでグラフを書いてみる

基本ができれば難問へ一気にシフトアップします。

多くのツメコミ学習では、ここで中堅問題の例題類題解答パターンを身につける学習に入りますが、当塾ではしません。

それをすると、問題が思考の対象ではなく作業の対象になってしまうからです。生徒の学ぶ意欲は低下して、思考を放棄するようになる傾向にあります。(栄光学園井本氏)

**松居 稔** 考えるのが大好き！まさにそのとおりですね。「ワークを全部やって来い！」みたいなルーチンワークは大嫌いです。思考の対象から作業の対象になってしまうようです。

**井本 陽久** “思考の対象から作業の対象に”完璧な言語化、有難うございます。勉強を嫌いにさせるのは簡単ですよ。

良問をじっくり深く取り組ませます。解き方よりも迷い方を教えています。ジャングルを脱出するガイドをするのではなく、脱出法の見つけ方を教えたいのです。シミュレーション実験、試行錯誤、相談など、時間はかかりますが、考える力を身につけたいと思います。

同様の方針で、超難関大学まで指導して成果を出しています。冬期講習の数学アクティブラーニングで高校1年生が友達と1時間をかけて「東京大学の問題ができた！」と喜んでいる様をみると「たくましくなったなあ」とうれしくなってしまいます。

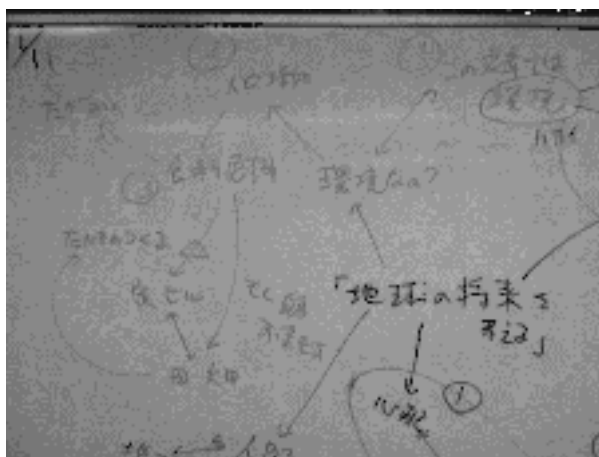
## 読解力と表現力を育てる国語・英語

### ●意見、予測、考え、知恵にする対話学習

文章を教えるというより考えさせるために、対話を重視しています。「つぎは、どうなると思う？」と予想させたり、「筆者の意見に賛成？反対？」とディベートしたり。受身の読解でなく、読んでは問い、考えさせ、意見交換し、題材を通じて知恵を育てるブッククラブメソッドを取り入れています。

また、日本語と英語のなぞなぞで聞く力を高めます。

### ●MAP メモで思考を視覚化して読解と作文



国語を中心とした言語活動には、MAP メモが有効です。

これは KJ マッピングやマインドマップを実用的に改良したもので、社会人になっても活用できます。自分の思考、対立する意見、国語の文章内容、社会の教科書などを、視覚化することで、概念間のつながりを認識できます。メタ認知の向上にも役立ちます。

「読書は好きだが、読書感想文が書けない」という小4に MAP 法を試したところ、3枚にもものぼる感想文を書いている我が子を見て、「ええ！？どうして？」とお母様が驚いていました。

### ●表現できる英作文

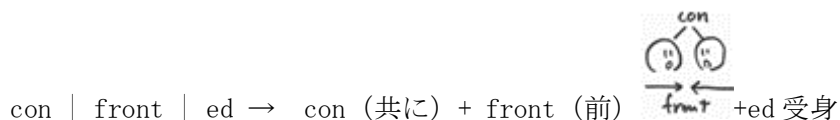


「英文法をならったら文法問題」ではなく英作文をさせます。表現したい日本語を整え、is/does を並列に扱うことで文法を単純化し、go の過去形が goed でもいいので、まず伝えられる英語をめざします。細かい修正はあとまわしにします。和英辞典をどんどん使って、手紙や小論文を書けるようになってください。

### ●応用できる語彙と英単語

「語彙は自分で覚えなさい」ではなく授業をします。辞書どおりの定義でなくとも生徒同士で例文を作ることで活きた言葉が増えていきます。ヒントを出して語彙をあてる連想ゲーム、漢字の特徴を言葉で伝える「漢字伝言ゲーム」も大人気です。

英単語も同様で、例「confront」という多義語「立ち向かう、敵対する、直面する、問い詰める、比較する」を丸暗記しようとして苦しむより、



というように、いったん分解して組み立てれば、「ああ、目の前にされるんだな…」と意味の中心を押さえられ、多義語の意味も統一されてきます。このような練習により、知らない語も推測可能になっていくことでしょう。

### ●文図で正確な表現と読解

2008年 東京大学 改

When confronted by a person one has a low moral opinion of, perhaps the best that one can say is that he or she looks nice --- and one is likely to add that this is only a surface impression.

長くてわかりづらい一文は、次のようなフレーズリーディングと文図で理解します。



これは日本語や古文も同様で、文節に切った一文を組み立てる「バラバラ作文」などのゲームで正確な表現ができるように指導します。日本語よりも厳密な英語を学ぶときにも役立ちます。

## 論理的思考を高めるワークショップ

答えのない（オープンエンド）課題を調査、討論、ディベート、グループワークにより解決するアクティブラーニングにより、論理的思考や判断力、討論能力を高めます。近年耳にする、いわゆる 21 世紀型学力の育成を 16 年前から意識して指導してきました。

### ●ロジシン logical thinking ゲーム（文系的）

- ・名画からストーリーを考える
- ・レシートプロファイリング

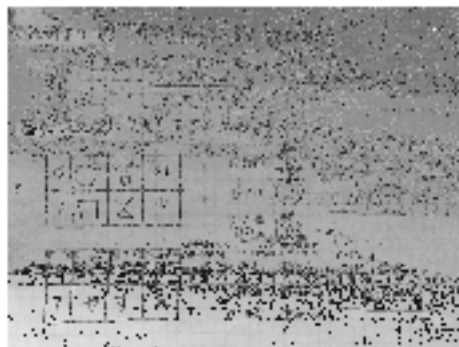


どんな人物がどんな目的で買い物をしたのか？

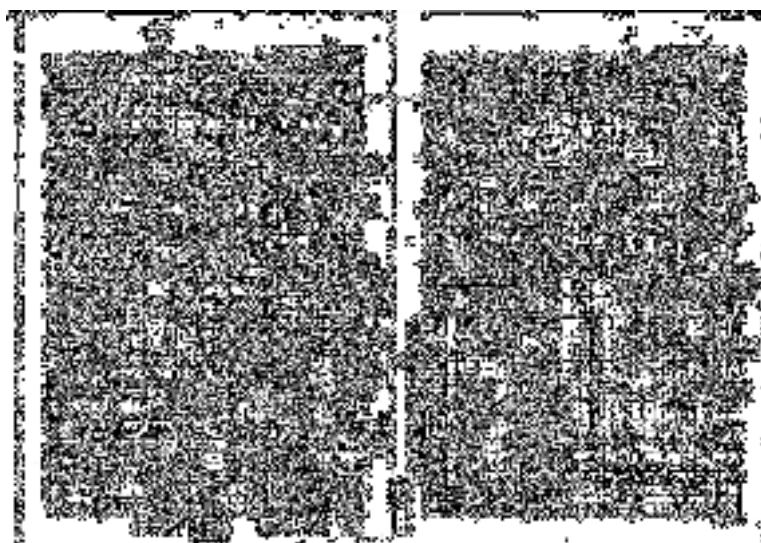
- ・無茶振りセールストーク「これを売ってください」
  - ・「少子化対策、どうするか」
- など、楽しい活動で、言語的な論理的思考力を育てる目的です。

### ●ロジシン logical thinking パズル（理系的）

公立中学や難関私立高校の入試問題などを題材に、数理パズル的な論理的な思考力を育てる目的の活動です。



## 「なぜ？」を大切にする理科・社会・英文法



歴史は年表を丸暗記ではなく、なぜ？でストーリーを理解してから

特に社会、理科といったいわゆる暗記教科では、なぜを問うことより暗記が優先される場合が一般的です。いきなり大量の暗記を強いられて「テストに出すぞ」と脅されて、それで勉強が嫌いになるのも無理はありません。

論理的思考を高めながら知識を獲得するため、アイ教学舎ではそのような丸暗記はさせません。「なぜ？」を大切にし、「どうしてそうなるのか」を根本理解させます。これが基本となり、広範な知識を理解する器になります。しっかりとした知の器ができてしまえば、あとは多くの知識も理解できるというものです。「社会は嫌いだったけど、今は大好き！」受験生のうれしい言葉です。

英文法も一般には丸暗記で、覚えるだけの指導です。当塾ではなぜを大切にし、「なぜ want のあとは to 不定詞で動名詞 ing はだめなのか」「なぜ look after で『世話をする』なのか」など、なるべく納得させて先に進めます。

## 自己管理とコーチング

### ●自己管理学習

言われなくてもする勉強をめざして次の方針で自己管理させます。

以下の学習ツールを使って、自己管理をさせます。

- ・やる気手帳 短中長期計画と自己評価、行動目標を記録する。
- ・ポイントメモ これは！と思ったことをメモ
- ・赤青付箋 ときなおしや質問に
- ・日付管理 テキストにはいつも日付を書く
- ・教科ファイル

模試やプリント類を保管します。

自己管理（赤）、数学・算数（青）、英語・国語（オレンジ）、理社（緑）、模試（紫）、学力検診（グレー ※塾で預かります。）、個人ファイル（クリア ※塾で預かります。)

- ・宿題は2ページ以上で、自分で決めさせます。

「やらされるお勉強」をさせたくないからです。

子どもによって必要なことと量を考えさせて宿題予定として書かせます。

小学生は宿題ノートを提出させ、その評価をして返します。

宿題の取り組みが不十分で成績が上がらない生徒には、宿題ノートを用意して宿題管理をしています。

- ・ミスをお宝☆として大切にします。

ミスを消さない。ノートのミスも薄く×をして残し、なにが良くなかったかを考えさせます。

ミスに☆マークをつけさせて、ミスの理由を書かせ、赤付箋を貼り、後のときなおしに活かします。

- ・質問できるのがエライ！

わからないところをわからないと気づくこと、そして恥ずかしがらずにそれを質問できること、そこが大切でエライのです。「分数の割り算はどうしてひっくり返して掛けるのですか？」「どうして want のあとには ing でいけないんですか？」

そんな質問を待っています。宿題や自習のときに「わからない」と感じたら、青ふせんを貼り、次の授業ですぐに質問できるようにさせます。

### ●コーチングで目標を立てさせます。

自己管理の補助としてコーチがつきます。

毎回の宿題は何をどのようにやったか、何が問題か、そのためにはどうすれば良いか、な

どコーチとの対話の中で行動目標を立てさせます。

また、テストが終わると次回の数値目標を立てさせ、次回までにいつまでに何をすべきか中間目標を立てさせることもします。

### ●進路相談

本人がどうなりたいか、そのための進路は？何を勉強すべき？などの相談です。

### ●トレーニング（水トレ、金トレ）、大学受験個別指導

水曜・金曜の夜 19:00～21:30 はトレーニングを行っています。

- 1) 今日は何をして帰るか宣言
- 2) 実施して質問
- 3) やったことを確認してもらって帰る

宿題や学習補助に。

中学・高校受験生の演習や過去問などに利用してください。

大学受験個別指導は、水・金・土です。トレーニングに加え指導が受けられます。

### ●自習室

塾生は受講教科数にかかわらず全員自習可能です。席があるか電話確認してください。

### ●学習会

中学生の定期テスト時期に合わせて、個別指導を行います。

中学生はテスト勉強に。

小学生はこれまでのお宝☆問題解き直し。中学受験の復習。

高校生は模試の解きなおしなどに利用してください。

### ●模擬試験

「未来を開く力を持った学ぶ人の育成」が第一目標ですが、塾たるもの受験学力を高めなければなりません。知的発達検診、到達度テスト、学校の成績とともにコーチングに役立ちます。

小学生中学生の8月、1月、4月に模擬試験を実施します。(希望者のみ)

高校生は6月、9月、11月、2月(高3除く)

模擬試験は小4以上が対象で、「統一模試」を利用します。



## 小学生講座

知的発達の旬は今！

ワークショップ学習で、豊かな知的成長を  
半年進級カリキュラムで受験まで対応。

### ●算数・国語（英語）

火曜 算数 / 木曜 国語・英語 16:30～18:45

受講資格：到達度テストで小4程度以上、知的発達検診で学年期待値の75%以上  
教科学習を進めるのが中心の講座です。

#### ・半年進級カリキュラム指導

半年で次の学年に進級できるカリキュラムなので、再学習や先取りが可能です。

算数は小4内容から中学受験の基本まで

国語は小4レベルから中1レベルまで

英語は英検5級の基本まで

#### ・算数、言語のワークショップ学習

#### ・満点プロジェクト

学校の宿題が大変なときは、そちらを優先させてかまいません。

### ●ロジシン探求ゼミ

水曜 文系中心 / 金曜 理系中心 16:30～18:30

受講資格：到達度テストで小5程度以上、知的発達検診で学年期待値の85%以上  
ワークショップ中心の講座です。かなり高度な課題を扱います。

#### ・公立中高一貫校の過去問を題材の探求

#### ・テーマ作文指導

#### ・ロジシンゲーム（文系的）

#### ・ロジシンパズル（理系的）



## 中学受験特別講座

### 「できそうなら、やってみようか」様子見受験

中学受験を考えている生徒は、実力と体力に応じてだんだんと受講講座を増やしていきます。まずは、半年進級カリキュラムから始めてください。その後、受験指導まで無理なく増やしましょう。

#### ●中学受験満点プロジェクト

土曜 16:30~18:30

受講資格：半年進級カリキュラムで算数は中学受験の基本、国語は中1レベルまでを修得している小5、小6。または受験模試で小5以上の学力がある小5、小6。私立理社は「私立中学受験理社」を受講していること。

満点プロジェクトの受験版です。無理なく隙なく行けるところまでできます。

#### ●私立中学受験理科社会

土曜 19:00~21:00

受講資格：知的発達検診で400点以上の小5、小6

中学生に混じって、私立中学受験の基本を学習します。

中学受験に関係ない単元のときは、受験テキストを進めます。

#### ●受験トレーニング

水曜（国語社会文系） / 金曜（算数理科理系・文系） 19:00~20:50

受講資格：問題集や過去問をある程度自力で解ける小5、小6

公立中学、私立中学の問題集や過去問をやって質問できる環境です。

#### ●受験特訓

9月から日曜 13:30~18:30

受講資格：半年進級カリキュラムで算数は中学受験の基本、国語は中1レベルまでを修得している小6。または受験模試で小6以上の学力がある小6。

満点プロジェクトの受験版です。無理なく隙なく行けるところまでできます。

## 中学生講座

### 21 世紀型学力と受験学力の育成



### 定期テストの成績アップ。

#### ●数学・英語（国語）

火曜 数学 / 木曜 国語・英語 19:00～21:30（中3は21:50）

受講資格：到達度テストで小6程度以上、知的発達検診で学年期待値の75%以上  
教科学習を進めるのが中心の講座です。

##### ・数学能力別指導

中1・2で進みが速い生徒には追加で難問テキストを使用します。

中3では通常指導と特進指導があります。

##### ・英語検定級別 半年進級カリキュラム指導

中1（5級相当）から中3（3級相当）まで対応します。（準2級は水曜に指導）  
約半年のカリキュラムで進級できたら次の級へ進みます。

英検の合格水準は60%ですが、75%以上まで完成させて次の級へ進みます。

中3生は特進指導もあります。

##### ・数学、言語のワークショップ学習

##### ・満点プロジェクト

学校の宿題が大変なときは、そちらを優先させてかまいません。

##### ・学校予習復習サポート

学校の進度に合わせて、学校テキストや教科書準拠テキストの復習管理をします。

##### ・定期テスト対策

カリキュラム進度をとめて、受講教科の定期テストの学習をします。

国語、理科、社会の学習法も紹介します。

#### ●理科・社会

定期テスト前1ヶ月の土曜 19:00～21:00

受講資格：在籍生徒

学校進度に合わせて、なぜにこだわって再学習します。

学校テキストや教科書準拠テキストを復習させます。

※中3生の教科指導カリキュラムは8月で概ね終了し、受験指導が中心になります。

#### ●トレーニング

水曜（文系） / 金曜（文系・理系） 19:00～21:50

学校の宿題、高校受験の自主学習などを自力で進め、質問できる環境です。

## 高校受験特別講座

- ・中3英語数学、中2までの理社の全単元を8月で終わらせるカリキュラム
- ・理社は1・2年の復習を中心に、定期テストを意識しつつ中3先取りを
- ・苦手科目の克服や得意教科の発展、自校作成グループ指導は水金の個別指導で
- ・夏期講習では理社の再々学習を（全範囲を扱うのはこれが最後です）
- ・春夏冬の講習前後では模擬試験テクニックを磨き、最後に成果確認
- ・9月からは本格的に日曜受験ゼミ

### ●高校受験 理科・社会・国語

土曜 19:00～21:50

高校受験もなぜにこだわって再学習します。

テスト前1ヶ月は中3内容を学校進度に合わせて学習します。

それ以外は、中1・中2の内容を、なぜにこだわって再学習します。

学校進度が遅いときは、受験に間に合うよう進度をあげることがあります。

### ●V模擬ゼミ（土曜） 16:30～18:30

V模擬過去問を中心に使ったゼミです。

定期テスト前は個別指導になります。

翌年1月からは受験ゼミのみになります。

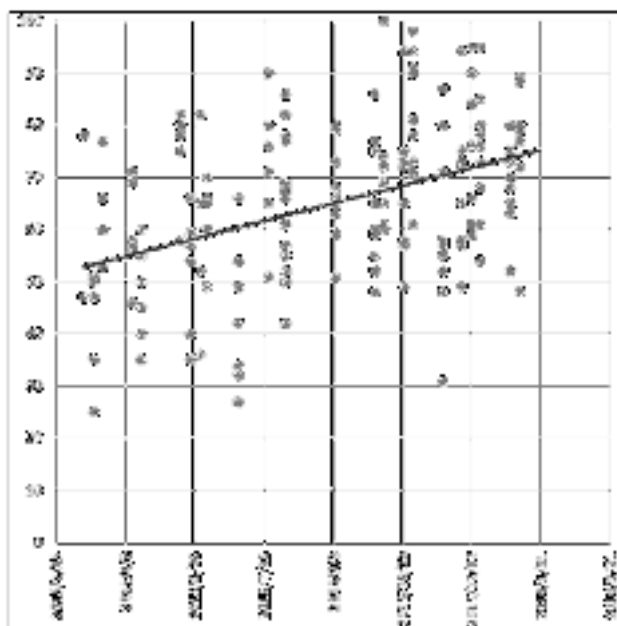
### ●受験特訓（9月～12月日曜、翌年1～2月土日曜） 13:30～18:30

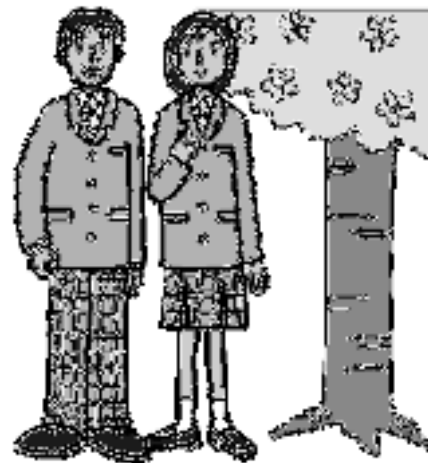
V模擬過去問と入試過去問を使ったゼミです。

自校作成グループにも対応します。

定期テスト直前は個別指導になります。

V模擬ゼミと受験ゼミの成果





## 高校生講座

いよいよ本番！S・A ランク大学へ

思考力、判断力、表現力を磨こう。

合格とその先の未来を拓く力を身につける最終段階。

2020 年から始まる新しい大学入試で求められる力

- ・英語検定など読む書く聞く話す 4 技能を利用できる英語
- ・考えをまとめ表現できる国語
- ・多角的な視点を身につけ、解答への見通しを立てる数学

これらはまさに中学までに **FGK** で学習してきたことがらです。

一朝一夕では身につかない学力を高校 1 年生から身につけていきましょう。

### ●カリキュラム指導

受講資格：到達度テストで中 3 終了程度以上、知的発達検診で学年期待値の 75% 以上  
大学受験の準備を進めるのが中心の講座です。

### ●英語・国語

水曜 19:00～21:50

- ・英語検定級別 進級カリキュラム指導

準 2 級から 2 級まで対応します。(新高 1 の準 2 級から段階的に対応)

75% まで完成させて次の級へ進みます。

2 級 大学入試偏差値 60 程度 それ以上は個別に対応します。

- ・現代文読解と言語のワークショップ学習

文章の理解

討論、作文、論理のワークショップ

### ●数学

金曜 19:00～21:50

- ・数学先取り指導

数 I、数 II の基本を先取り指導します。

- ・難問アクティブラーニング

模試や入試問題の難問を使います。

### ●水曜、金曜共通

## ガイドブック 2018 年度

- ・満点プロジェクト

学校の宿題が大変なときは、そちらを優先させてかまいません。

- ・学校予習復習サポート

学校の進度に合わせて、学校テキストや教科書準拠テキストを復習させます。

- ・定期テスト対策

カリキュラム進度をとめて、受講教科の定期テストの学習をします。

- トレーニング

水曜（文系）/金曜（文系・理系）/土曜（文系・理系） 19：00～20：50

学校の宿題、高校受験の自主学習などを自力で進め、質問できる環境です。

## 大学受験特別講座

- 世界史、古典、英語 大学受験本科文系

水曜 19：00～21：50

- 日本史、古典、英語 大学受験本科文系

金曜 19：00～21：50

- 数学 IA・IIB アクティブラーニング 大学受験本科理系

金曜 19：00～21：50 過去問を個別指導します。

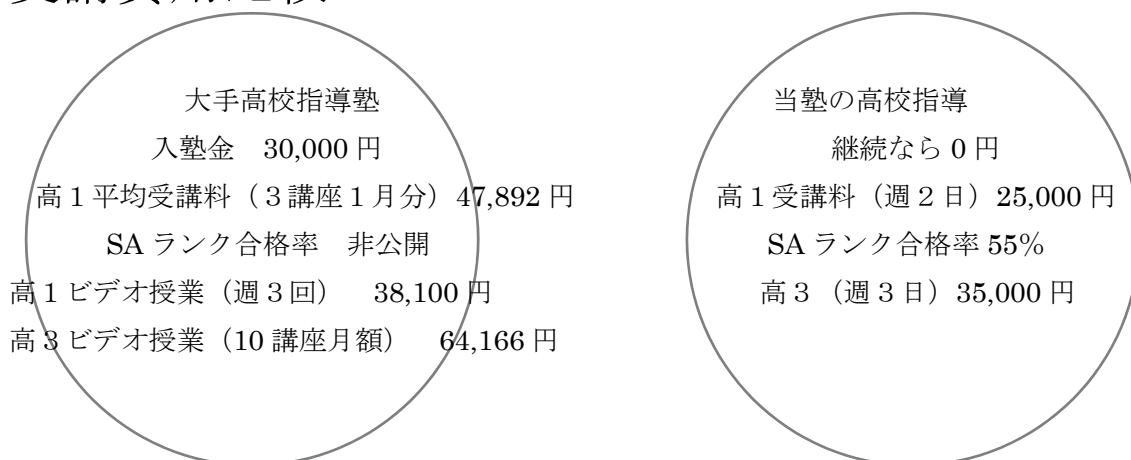
- 数 III・理系数学アクティブラーニング 大学受験本科理系

土曜 20：00～21：50

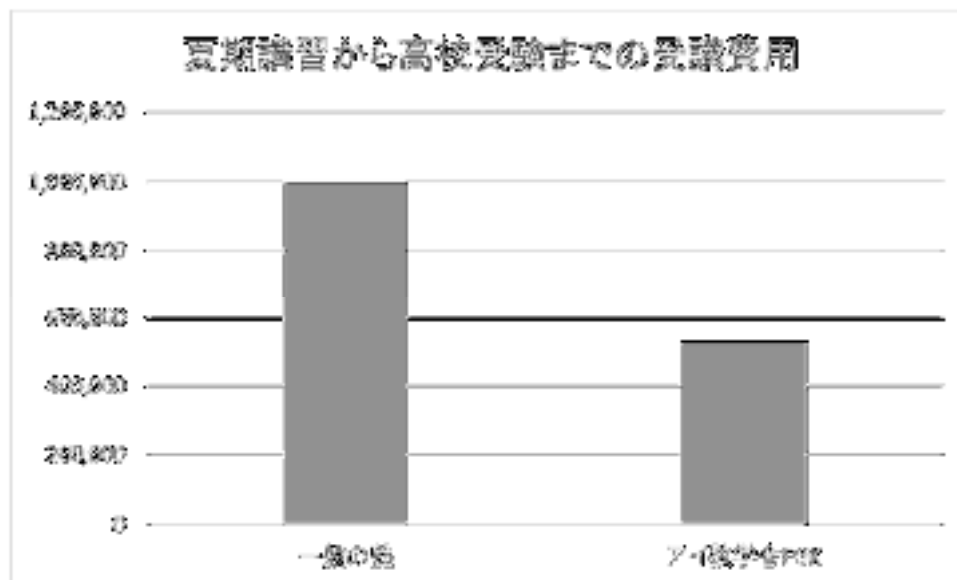
- 受験特訓（9月～12月日曜、翌年1～2月土日曜） 13：30～18：30

過去問などを使った個別指導です。

## 受講費用比較



## 受講費用比較



“中学 1 年生から学習塾や家庭教師などを利用する場合には、3 年間で 180 万円前後の費用がかかると言われています。また、中学 3 年次の夏期講習から塾に通い始める場合でも、100 万円以上の費用がかかるケースが多いとされています。” ハレナビより引用

同じ期間でのアイ教学舎 FGK での受講費用は約 52 万円（維持費・テキスト・模試など含むと約 57 万円）ご負担いただいております。安かろう悪かろうとならぬよう努力しておりますので、どうかアイ教学舎 FGK に、合格とその先の未来を創ることのできる子を育てるお手伝いをさせてください。

2018.1 アイ教学舎 FGK

## アイ教学舎 F G K 規約

### ■入塾に関する規定

- ① アイ教学舎 F G K 方針および規約をご理解の上、同意してください。
  - ② 「入会申込書」「預金口座振替依頼書」を記入してください。
  - ③ 入会に関する費用を納入してください。
- 以上をもって受講可能となります。

### ■用語について

- ① 本来小学生は「児童」、中学生高校生は「生徒」と呼ぶところですが、当塾では「生徒」と表現する場合があります。
- ② お子様の学校制度に関わらず、当塾では規約上 5 月、9 月、1 月が各学期の始めとする三期制とします。カリキュラムの開始時期はこれに準じない場合があります。

### ■学習効果について

当塾では NPO アイ教育研究所で開発された教育工学を基礎とした教育方法を実践しており、統計的に効果が認められる指導を取り入れています。すべての生徒に効果が現れるものではないことをあらかじめご了承ください。

### ■対象生徒

- ① 小学 4 年生から高校 3 年生とします。
- ② 中学生の指導は、杉森中学を中心にしたものとします。他の中学生は個別指導や該当テキストの値引きなどで特別対応します。

### ■優遇措置

- ① きょうだいで通塾する場合、入会金を半額免除とし、2 人目から通常授業を 1 割引にします。

### ■施設維持費

- ① 「会員通信」「振替手数料」「校舎消耗品」「光熱費」「プリント資料費」「個人のコピー利用」等にかかる費用です。
- ② コピー機の利用は、塾生が塾内で行う学習目的に限りです。家族や友達など塾外の目的での利用は原則できません。
- ③ 学期始めの年 3 回にご負担ください。学年・コースにより金額は変動します。
- ④ 施設維持費の計算は、「月額 800 円 × 4 ヶ月 × 週間通塾日数」とします。

### ■講座変更及び退塾方法

- ① 講座変更は「受講申込書」に記入して提出してください。前月 10 日以降の場合、翌々月の月謝に追加します。
- ② 退塾は退塾届にその旨と理由を書いて前月 10 日までに提出してください。翌月からの退塾処理をします。

- ③ 10 日を過ぎての退塾の場合は、当月および翌月の受講費用を返金できません。
- ④ 特に申し出のない場合、前月同様の受講とみなします。進学の場合は本科を継続するとみなします。

### ■受講料納入法

- ① 受講料（月謝）のお支払いは「銀行口座自動振替」にて行います。
- ② 口座振替が出来なかった場合には「再請求手数料」として 500 円（税別）が加算されます。
- ③ トラブル防止のため、校舎では現金を取り扱いません。
- ④ 毎月の受講料と口座振替日（概ね月末 25 日）については毎月 15 日前後に配布する「会員通信」にてお知らせします。

### ■指導日

年間指導日数をカリキュラムで定めています。通常授業の指導回数は各曜日年間 48 回（月当たり 4 回）としますが、毎月 4 週指導を保障するものではありません。5 週や 3 週になる月があることをあらかじめご了承ください。また、行事の日程で 48 回を下回る場合は、年 5 回の学習会で補填するものとします。休講や特別授業については会員通信でお知らせします。

### ■遅刻・欠席

- ① 遅刻・欠席の場合は、電話またはメールでお知らせください。
- ② 無断遅刻・欠席の場合は、こちらから電話で連絡する場合があります。
- ③ 遅刻・欠席の場合、振替指導は原則としてありません。

### ■キャンセル

- ① 月謝データ送信期限の 10 日をすぎると受講費用の自動振替がとめられません。在籍中で期限をすぎてキャンセルする場合、5000 円のキャンセル手数料を差し引いた額を翌月以降の月謝で相殺返金します。相殺額が多い場合は、翌々月以降に持ち越します。
- ② 退塾の場合には、相殺返金の残金は返金されません。
- ③ キャンセルの対象は授業料のみとし、教材・模擬試験・施設維持費は返金されません。

### ■器物破損と傷害

- ① 教室の器物を破損した場合は、保護者様にお知らせします。当塾との協議の上、解決してください。原則として半額をご負担ください。
- ② 他の生徒や講師への傷害や付近住民への被害が生じた場合は、保護者様にお知らせします。被害者の保護者様と協議して解決してください。当塾は関与しません。
- ③ 伝染性疾病のときは、他の生徒への伝染罹患

を防ぐため、欠席してください。また、治療後もしばらくはマスクを着用してください。着用していない場合は退席させます。

#### ■退塾処分

- ① 受講料を2ヶ月以上滞納された場合は入金が確認されるまで受講停止とします。
- ② 学習態度が好ましくない場合には退塾処分とする場合があります。
- ③ いじめ、加害、窃盗、付近住民への迷惑行為などの勉強以外の問題を起こした場合、退塾処分とします。

#### ■通信

- ① 会員通信を理解し、保護者様と生徒さんで確認し、添付の「お返事用紙」を次回登塾日に提出してください。
- ② PCアドレス [fgk@ai-kyo.jp](mailto:fgk@ai-kyo.jp) から電子メールを受信できるメールアドレスを知らせてください。通信ができない場合、さまざまなメールサービスを利用できない場合がありますが、免責とさせていただきます。なお、受信設定に関するお問い合わせには応じかねます。
- ③ 塾からの電子メールを理解し、必要な場合は返信をお願いします。
- ④ 保護者様からのお問合せメールへは、なるべく早く返信できるよう努力はしていますが、即日返信できない場合があります。あらかじめご了承ください。

#### ■保護者会と面談

- ① 特別な理由がない限り、参加してください。
- ② 他の家族に配慮して、面談は原則1家族につき学期に1度とさせていただきます。急を要する場合は、ご相談ください。

#### ■災害や伝染病

以下の場合には、臨時休講や短縮授業を実施します。当塾からの連絡の責はないものとします。電話によるお問い合わせは、対応できなくなるためご連絡ください。また、授業の振替は原則ありません。

##### ・特別警報

授業開始2時間前になんらかの特別警報が出ている場合は、その日の授業は自動的に休講です。

##### ・震度5弱以上の地震

震度5弱以上の地震が起きた場合は、当日は自動的に休講です。

##### ・暴風警報または雷警報

授業開始1時間前に暴風警報または雷警報が出ている場合は、安全確保のため自動的に休講です。

##### ・大雪警報

凍結や交通の乱れや危険を鑑み、授業開始2時間前に大雪警報が出ている場合は、自動的に休講です。短縮授業はありません。

##### ・その他の警報

基本的に授業を行います。ご家庭で危険と判断さ

れた場合は自主的に欠席してください。欠席連絡をお願いします。

##### ・授業中に警報が発令された場合

授業中に自動休講をとるべき警報の発令や地震の発生した場合は、直ちに授業を中断します。なるべくお迎えをお願いします。ただし、帰宅の安全が確保できない場合は当塾でお子様をしばらくお預かりする場合があります。

##### ・伝染病

インフルエンザ、ノロウイルスなど伝染する疾患に自分がかかった場合、家族がかかった場合、学級閉鎖があった場合は、塾に来てはいけません。勉強できる場合は、欠席連絡時に指示をうけて自宅で自習してきてください。次回登塾のときに優先的に質問できるようにします。

#### ■個人情報の取り扱いについて

当塾では、以下の項目に基づいて個人情報の適切な取り扱いと保護に努めてまいります。当塾のご利用に当たっては、当「個人情報の取り扱いについて」にご同意頂いたものとさせていただきます。

##### 1. 個人情報の収集

- ① 契約書に記載された内容(住所、氏名、生年月日、メールアドレス等)
- ② 塾内・外試験の結果
- ③ 出席状況
- ④ 各種納入金の内訳とその納入状況
- ⑤ 受験の可否結果
- ⑥ 塾内外での写真撮影・ビデオ撮影・音声録音等

##### 2. 個人情報の利用

- ① 収集した情報は主に進路指導と講習・特別講座等のご案内の材料として利用します。
- ② 得点等の情報は、個人が識別・特定できないよう加工したものを比較対照として利用・処理することがあります。
- ③ 個人の写真等をウェブサイト、入塾案内、広告等で使用する場合があります。写真の掲載をご承諾いただけない保護者の方は、写真掲載不許可届をご提出ください。その場合は、モザイク加工などで対応させていただきます。塾内での使用についてはこの限りではありません。

##### 3. 個人情報の提供

- ① 塾内模試は外部業者に委託しておりますので、得点や志望校・可否結果などの情報は共用しております。
- ② 当塾が協賛する NPO 法人アイ教育研究所へ、「2. 個人情報の利用」の範囲で使用することを前提に提供します。
- ③ 法的な命令等により情報の提供が求められた場合。

##### 4. 情報の公示

- ① 「2. 個人情報の利用」の範囲で、当塾内外へ公示する場合があります。

##### 5. 情報の訂正・利用停止・削除について

- ① 情報の主体である本人が訂正・利用停止・削除等を求めた場合、ご要請に応じますが、媒体の回収



義務は負わないものとします。

く改善する場合があります。ご了承ください。

2018.1.12 更新

※なお、この規約は当塾の現状に合わせて予告な

-----キリトリ-----

### 退塾届

アイ教学舎 FGK 宛

本年度塾規約を確認し、以下の理由により、届出日の翌月（11 日以降の場合は翌々月）より退塾します。

-----

-----

-----

届出日 年 月 日

生徒氏名（自筆署名）

保護者氏名（自筆署名）

印

-----キリトリ-----

### 写真掲載不許可届

アイ教学舎 FGK 宛

受講者本人の写真、動画を WEB サイト、広告などに利用することを許可しません。

不許可の期限は 1 年度間とします。

届出日 年 月 日

生徒氏名（自筆署名）

保護者氏名（自筆署名）

印

p. 25

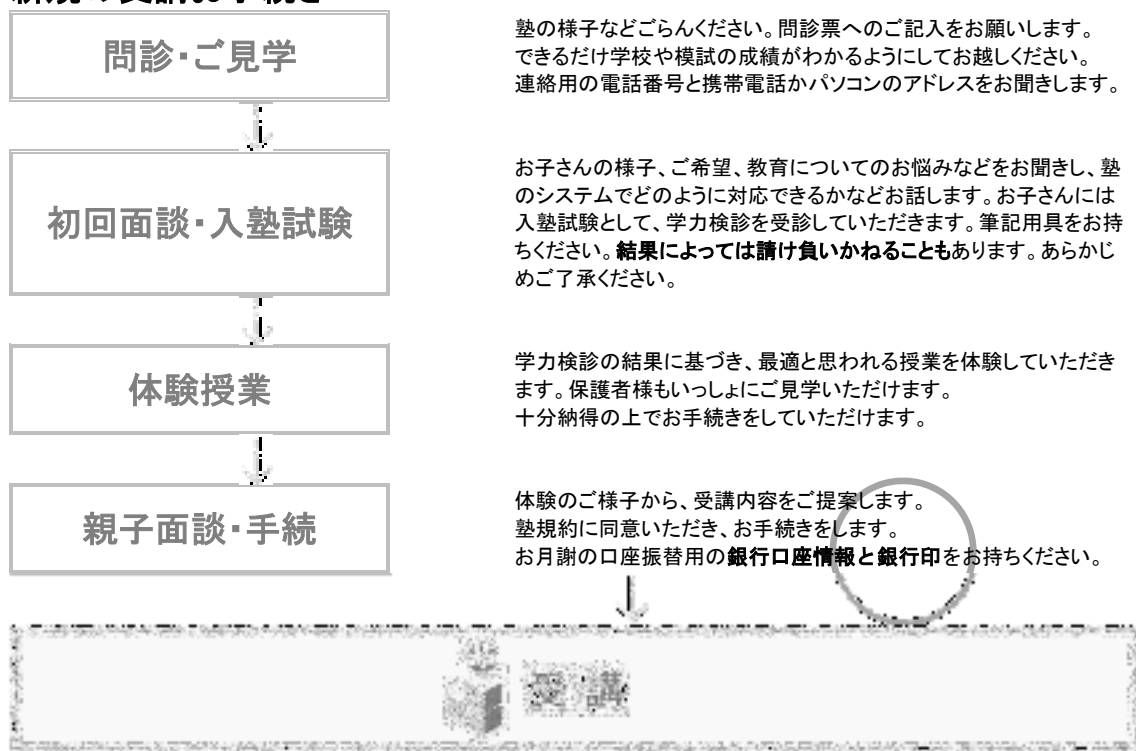
曜 日	16:30 中学受験 満点PU	18:30
	高校受験 模擬ゼミ 数理社国	
	19:00 トレニング 文系・理系 数III 数IIIAL	21:50
	中学受験 社会 理科	21:00
	高校受験 会 科 語	

次のページは 2018/1/13 最新版の受講申込書です。

塾生の新年度継続に関して

- ・進学する塾生  
「中1 本科 英数」「高1 本科 英数」の場合、届出の必要はありません。
- ・進級する塾生  
前年度同様の場合、届出の必要はありません。
- ・新中3の塾生  
高校受験全パックの場合、届出の必要はありません。(昨年度受講率 100%)
- ・受講内容の変更やご相談はメールでお知らせください。必要であれば面談します。

### 新規の受講お手続き



いつでも見学できます。 要予約 03-5373-3883 火～土 14:30～22:00

ぜひ親子でお越しください。

[fgk@ai-kyo.jp](mailto:fgk@ai-kyo.jp)

■住所：〒166-0001 東京都杉並区阿佐谷北 4-30-6 カーサモンタナ 1F

■アクセス：関東バス（阿 45 系 中野⇄阿佐ヶ谷）「東原」バス停の正面



アイ教学舎エフジーケイは  
NPO アイ教育研究所の協賛塾で  
す。協働して常に教育方法を研究  
しています。

[www.ai-kyo.jp](http://www.ai-kyo.jp)

※メールおよび URL は QR コードをスキャンしてください。



ガイドブック 2018 年度

2018年度 アイ教学舎FGK受講申込書		受付	月	日
学校名	小・中・高	生徒氏名	フリガナ	
(新)学年	年生		漢字	
生年月日	H 年(西暦)	年	月	日生 男・女
住所	〒 -			
東京都	市区町村			
自宅電話 ( )	-	PCメールアドレス		
携帯電話 ( )	-	携帯メールアドレス		
本人電話 ( )	-	本人メールアドレス		
<input type="checkbox"/> 塾方針を確認し、同意しました。 <input type="checkbox"/> 塾規約を確認し、同意しました。 <input type="checkbox"/> 塾からのメール受信ができるようになっています。		保護者署名		

メール送受信テスト  
メール登録  
申込書受取  
同意署名確認  
口座振替受取  
印確認  
入塾グッズ渡し

※太枠の中をお書きいただき、下の受講に○をつけてください。

講座名および受講料(月額)

小学生	始	終	火	水	木	金	土夜	土昼	税別	税込	週回数
小学生会費(必須:自習、面談、学習会、季節講座特典)									5,000	5,400	
小学生本科	16:30	18:45	算		国・英				5,000	5,400	1・2
ロジシン探求ゼミ	16:30	18:45		文系		理系			6,000	6,480	1・2
私立中学受験 理社	19:00	21:00					理社		7,000	7,560	1
中学受験満点プロジェクト	16:30	18:30						4科	9,000	9,720	1
受験トレーニング*	19:00	20:30		文系		理系			3,000	3,240	1・2
公中受験全バック			本科	ロジシン	本科	ロジシン		満点PJ	31,000	33,480	5
私中受験全バック			本科	トレ	本科	トレ	理社	満点PJ	32,000	34,560	5

個人情報登録  
bkファイルへ

中学生	始	終	火	水	木	金	土夜	土昼	税別	税込	
中学生会費(必須:自習、面談、学習会、季節講座特典)									6,000	6,480	
中1・中2本科	19:00	21:30	数		英・国				6,000	6,480	1・2
中1・2理社テスト前積立	19:00	21:00					理社		2,000	2,160	1
トレーニング	19:00	21:30		文系		理系			5,000	5,400	1・2
中3本科	19:00	21:50	数		英・国		理社国		7,000	7,560	1・2・3
V模擬ゼミ	16:30	18:30						5科	6,000	6,480	1
受験トレーニング*	19:00	21:30		文系		理系			1,500	1,620	1・2
高校受験全バック			本科	トレ	本科	トレ	本科	V模擬	30,000	32,400	5

個人ファイル  
グレー作成  
BK用紙送付  
ニコ20×日  
BK情報送信  
古澤メール  
席名札作成  
席表追加

高校生	始	終	火	水	木	金	土夜	土昼	税別	税込	
高校生会費(必須:自習、面談、学習会、季節講座特典)									9,000	9,720	
高1本科	19:00	21:50		英準2・国		数IA			8,000	8,640	1・2
高2本科	19:00	21:50		英2・国		数IA・IIB			9,000	9,720	1・2
大学受験本科文系	19:00	21:50		英・国・世		英・国・日			10,000	10,800	1・2
大学受験本科理系	19:00	21:50		英・国		数IA・IIB・III			10,000	10,800	1・2
トレーニング	19:00	21:50		文系		文理	文理	文理	6,000	6,480	1・2・3・4
大学受験全バック			本科		本科		トレ		26,000	28,080	3

名簿更新  
テキスト準備発注  
模試登録

その他	税別	税込
自習(会費のみ)	0	0
特別補助(週1あたり)	(火) (水) (木) (金) (土) 36,000	38,880

\*受験トレーニングは会費+受講料が20000円を超える場合に適用されます。

受講開始通知

入塾時振込み額		
入塾金		15,000
( )月授業料	週割り	週分
( )月授業料		
テキスト代	1800 × 冊	
施設維持費	実費 円 × 冊 + 手数料500	
	月額 800 × 週 回 × 月数	ヶ月
※5月・9月・1月にそれぞれ4ヵ月分。途中入塾の場合は月割りします。		税別合計
		<b>税込み合計</b>
上記の税込み合計金額を、下記口座に 月 日 曜までにお振込みください。		
三菱東京UFJ銀行 阿佐ヶ谷支店(普通)1410289 エスジーケイ阿佐ヶ谷北校 古澤俊幸		
※振り込み依頼人は生徒氏名で、また振り込み手数料のご負担をお願いします。		

BK×20日以後は  
来月と再来月  
1週間後