

夏期講習

丸暗記なし！
楽しく学ぶ実戦力

小中高

公立中高一貫校
都立高校受験
難関大学受験

学芸大

首都大

早稲田

慶応

東大

富士西立川

九段戸山駒場

大泉新宿小山台

小学4年生～小学6年生、中学受験生、中学1年生～中学3年生、高校受験生、大学受験生 対象

「丸暗記なしでサクサク」で16年

楽しく豊かな学びで、合格とその先の未来を創る塾

アイ教学舎エフジーケイ

お問い合わせ 03-5373-3883 火～土 14時～20時 見学できます。

主催：NPOアイ教育研究所

夏期講習は再学習のチャンス！

夏期講習は能力発展のチャンス！ 夏期講習は実力テストの点をあげるチャンス

診断テスト

2年前までさかのぼって弱点診断をします。
小学生・中学生のみ

教育工学の研究から生まれた学習方法で、
・再学習
・発展学習
をプロ講師が授業をします。

今、話題の21世紀型学力
思考力
分析力
表現力などを
アクティブラーニングで育てます。

これだけの指導はちょっと他にありません。

体験授業

夏期講習前に、ご希望の授業を体験できます。ご都合のあう日をお知らせください。

個人

カリキュラム

現在学年から3年以上前までさかのぼって学習提案します。

個別指導は、部活が午前中の日は午後、部活が午後の日は午前に



再学習

現在学年から3年以上前までさかのぼって、もう一度学習します。

発展学習

現在学年を中心に、先取りや難関校受験に向けた発展的な内容で力を伸ばします。

満点プロジェクト個別指導

むりのない学年から実力テスト対策をします。

プログラム指導

振替できません。

個別指導

振替できます。

ワークショップ

思考力、分析力、表現力、討論力といった21世紀型学力を育てます。

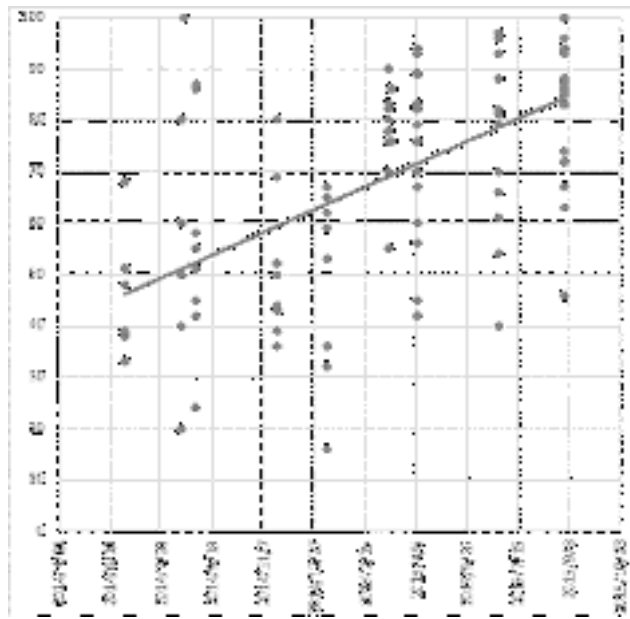
公中受験特別講座

21世紀型学力が出題される公中受験問題を楽しく学びます。

コーチング個別指導

志望校と現状に合わせて、効率のよい学習プランを提案します。

楽しく学んで実戦力がどんどん伸びる！



注)これは個人の成果ではなく、**全員の平均**です。

●個人の成績 ——平均

2016年度初回4月模試と入試当日点数との比較

都立高校入試総合得点の全員平均がプラス101点！

学ぶ人としての成長を大切にして、

富士中学、大泉中学、九段中学、桐朋中学、成蹊中学など

西高校、戸山高校、立川高校、新宿高校、駒場高校、小山台高校、武蔵野北高校、豊多摩高校、井草高校、杉並高校、中大付属高校、中大杉並高校、錦城高校、日大付属高校、専修大学付属高校など

東京大学、東京学芸大学、東北大学、金沢大学、首都大学、早稲田大学、慶応大学、東京理科大学、GMARCH、芝浦工大など

志望校に合格して、その先の未来を創れる人へ

小学生・中学生対象



個人 カリキュラム

現在学年から3年以上前までさかのぼって学習提案します。

再学習

現在学年から3年以上前までさかのぼって、もう一度学習をお願いします。

発展学習

現在学年を中心に、先取りや難関校受験に向けた発展的な内容で力を伸ばします。



例) 国語は得意だけど、算数はちょっと苦手な小学5年生のAさん

7/24			7/25				
国語	小4内容 8 言葉の 決まり・作 文	小5内容 8 言葉の 決まり・作 文 満点PJ個別 バラバラ作文WS	小6内容 1 物語 (1)	算数	小4内容 2 1けた でわるわり 算	小5内容 1 小数の かけ算 満点PJ個別 1億円を数える時間	小6内容 1 文字を 用いた式
国語	小4内容 4 漢字・ 語句	小5内容 4 漢字・ 語句 満点PJ個別 漢字伝言ゲームWS	小6内容 2 物語 (2)	算数	小4内容 4 折れ線 グラフ	小5内容 3 小数の わり算 満点PJ個別 世界の時刻	小6内容 3 分数の わり算

7/24・7/31は得意な国語で1年先の6年生内容の「1 物語」と、満点PJ、バラバラ作文WSを受講
7/25は小4の「2 1けたでわるわり算」と小5の「1 小数のかけ算」、1億円を数える時間WSを受講



例) 英語が苦手だけど、数学は大得意の中学3年生のBくん

7/24				7/25			
国語	小4内容 8 言葉の 決まり・作 文	小5内容 8 言葉の 決まり・作 文 満点PJ個別 バラバラ作文WS	小6内容 1 物語 (1)	算数	小4内容 2 1けた でわるわり 算	小5内容 1 小数の かけ算 満点PJ個別 1億円を数える時間	小6内容 1 文字を 用いた式
英語	中1内容 4 He is~. Wh o is~?	中2内容 3 be動詞の過 去形・過去進行形 満点PJ個別 しりとりに英作文WS	中3発展 7 接続詞 難関英語AI	高校・小学 理系/満点 PJ個別	中1内容 3 正負の 数(3)	中2内容 1・2 式の 計算 満点PJ個別 作図難問WS	中3発展 3 平面・ 空間 満点 PJ個別
通常授業				通常授業			

7/24の午前に英語の基礎の小4・小5内容の「言葉の決まり」を学習、午後からは中1・中2英語の再学習
7/25は得意な数学を発展内容で学習。満点PJと作図難問WSも受講。

診断テストの結果に基づいて「個人カリキュラム」を作成します。

苦手単元のコマには再学習をお勧めする赤○を

得意単元のコマには発展学習をお勧めする青○をつけてあります。

薬と同じで飲む飲まないはあなた次第。やれば学力向上の助けになるはずです。

※テキストが複数学年にわたる場合、必要数をご購入いただきます。

小学生・中学生対象

ローカシユツ



ソーンソツノ

思考力、分析力、表現力、討論力といった21世紀型学力を育てます。

アイ教学舎はアクティブラーニング歴16年。時代がやっと追いつきました。

手で触って、見て、考えて、相談して。今しかできない本当の学力の成長のために、ぜひとも受講させてあげてください。



午前10:50から11:40
小学生中心

バラバラ作文

主語・述語、修飾・被修飾
英語の基礎にもなります。

漢字伝言ゲーム

漢字の特徴を伝えることで
部首や形に注目し、
漢字を覚えやすくします。

感想MAP作文

KJ-MAPを実践的に改良。
対話しながらMAPメモを作り、
作文へ導きます。

ディベート

チームに分かれてディベートします。
賛成意見も反対意見も言えるように
指導します。

1億円を数える時間

フェルミ推定や工夫を凝らして
答えのない答えを考えさせます。
考えをまとめて発表させます。

世界の時刻

地図をながめながら
世界の時刻について考えます。
時刻に関する難問課題も

黄金比を描いてみる

黄金比を作図します。
フラクタルなどの探求も。

難問アクティブラーニング

小4からできる難問に挑戦。
条件をまとめて、じっくり考える。
友達に考えを聞いてもらい、
グループの答えを決めます。
一発で正解を出してください。

午後14:00から15:00
中学生中心

英語リスニングなぞなぞ

楽しいなぞなぞで
リスニング耳を鍛えましょう。

GoFish

go, goes, went, gone, goingをそろえよう
ゲームで活用を覚えます。

英単語クロスワード

英単語版のクロスワードです。
辞書を使ってかまいません。

しりとり英作文

前の人の作文の最後を
とって次の英作文をします。

指差し英作文

英文法のエッセンスを
凝縮した英作文カードで
指差すだけで英作文で来ます。

コミュニケーション英作文

対話や意思疎通に必要な
英作文の基本を
生徒同士で通じそうか検証。

難問投影図

高校入試必出の空間図形です。
中1内容ですがかなりの難問。
投影図を描けば簡単になります。

難問作図

高校入試必出の作図です。
条件をきちんと読み取り、
相談しながらじっくりやってください。

規則性をみつけよう

高校入試必出の文字式の利用。
かんたんな例を出しながら、
相談したり試行錯誤してください。

難関アクティブラーニング

英語・数学
難関私立や自校作を扱います。
グループで満点解答になるよう、
とことん考え抜いてください。

公中受験

公立校受験

全受験生の平均合格率はなんと18%
当塾での合格率は50%以上です！

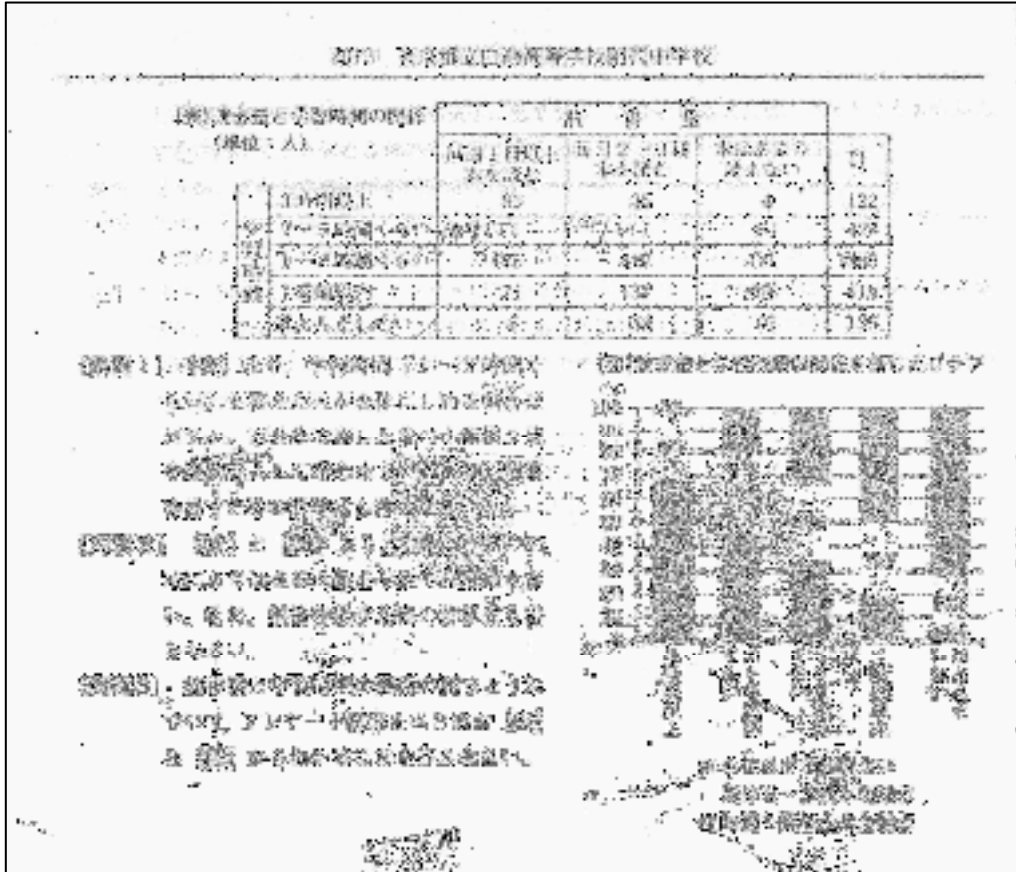
※小5から通塾している生徒による合格率です。

特別講座

21世紀型学力が出題される公中受験問題を楽しく学びます。

ツメコミなし。
豊かな学びで楽しく受験に望めます。
大学の研究室のようなテストゼミです。

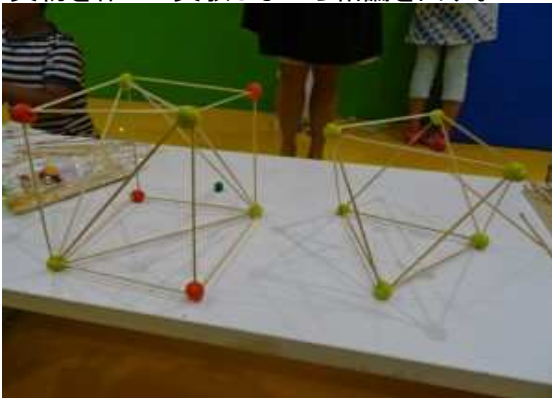
富士中学、大泉中学、九段中学
7/28、8/4、8/11、8/25 土曜の13:00~16:00



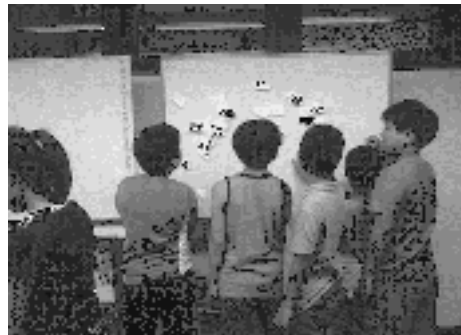
問題を解く



実物を作って実験しながら結論を出す。



KJMAPやブレインストーミングで解答を検討する。



小学生・中学生・高校生対象

満点プロジェクト
個別指導

できるところから
無理なく
確実に

ゆっくり満点コース
で合格基準は2問ミ
スです。

「回りの守
むりのない学年から
実力テスト対策をしま
す。

そして時間内に



今年の春から満点プロジェクトを進めている
数学が苦手な中学2年のCくんの場合

数学・算数満点プロジェクト

ゆっくり満点コース ・ スピード満点コース

合格基準 (2問ミス)

診断テストの結果、
小学6年の7/8月模
試過去問からスタートとなりました。

小学6年 4月	6月	7月/8月	9月
		2014 満点 合格	2014 満点 合格
中学1年 4月	6月	7月/8月	9月
2014 1ミス 合格	2014 4ミス 2015 1ミス 合格	2014 5ミス 2015 3ミス 2016 2ミス 合格	2014
中学2年 4月	合格基準にならない ときは、模試過去問 の年度を変えて再 チャレンジです。	7月/8月	9月
夏期講習中の目標！ 夏期講習で中1の9月から中 2の4月まで進めたいCくん。 ゆっくりコースなので、7ヶ月 分×2コマ=14コマの満点PJ			夏期講習ではここから 続けます。

できたら教師が採点します。
ミスした問題をすぐに解き直します。
わからないときはすぐ質問してください。

個別に解説します。
また、フォローアップのプリントをやってもらう
場合もあります。

・ゆっくり満点コース
制限時間+20分で完成させる。
めやすとして2コマで模試1回分進む
解き直し、質問、フォローアップ課題をやることも

・スピード満点コース
制限時間-10分で完成させる。
めやすとして1コマで模試1回分進む

・学校の宿題も可能
満点PJの時間に学校の宿題などをやるのも可
ただし、満点PJもすすめよう。
国語・英語の日は国英社を中心に
算数・数学の日は算数理を中心に
※答えのない課題は質問に応じません。

高校生対象

コーチング 個別指導

マラソン選手はただ走っているだけではありません。
コーチを受けることで、
現状を分析し、
いつまでに、

志望校と現状に合わせ、効率のよい学習プランを提案します。

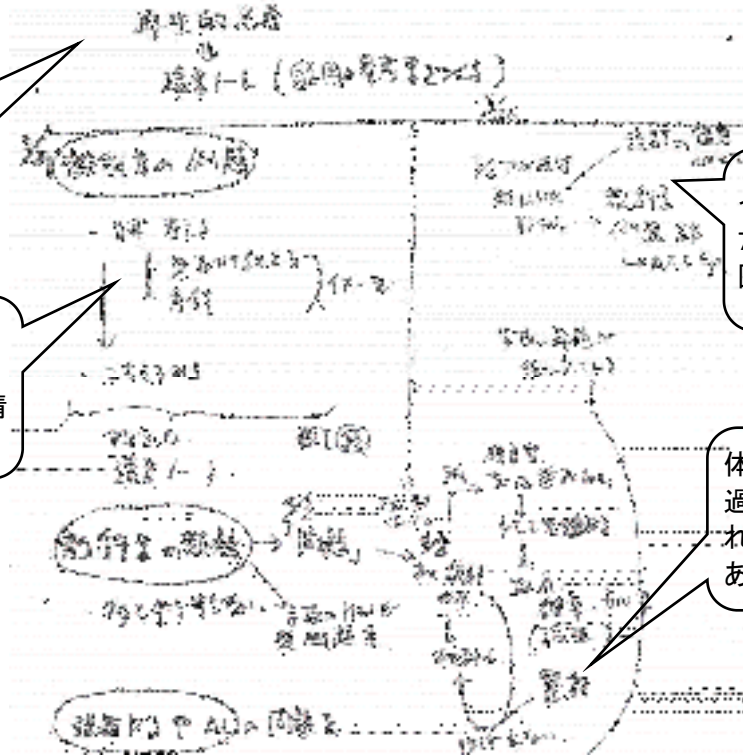
何をやるべきかをプランして、実行し、チェックしています。長い夏休みをいかに学習するか。特に大学受験ではコーチングが受験成功の鍵となります。もちろん質問にも根本理解するまで対応します。



●コーチングの例

あなたは再生的思考が得意だから、清書ノートを作る学習法

教科書の例題から始めよう。問題を見て方針がたたないときは清書ノートにまとめよう。



やった範囲は模試で70%とれたね。未習範囲をすすめよう。

体育祭で忙しいなら、過去問を見て、出題されなさそうな分野は、あとまわしにしよう。

●質問対応の例

英単語の意味の「なぜ？」まで根本理解



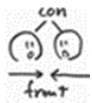
confront
「立ち向かう、敵対する、直面する、問い詰める、比較する」
たくさん意味がありすぎて、

数学の問題をCGグラフで根本理解



解答はわかるのですが、「3つの接線」というのがイメージできません。どういう意味でしょうか。

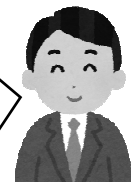
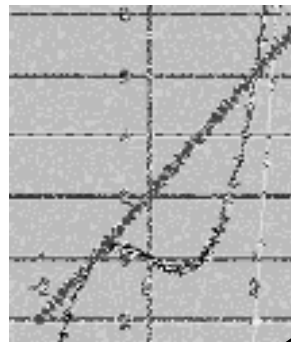
con | front



→ con(共に)+ front(前) というように、いったん分解して組み立てれば、「ああ、目の前にされるんだな...」と意味の中心を



CGで書いてみましょう。



・季節講座の効果はあるの？





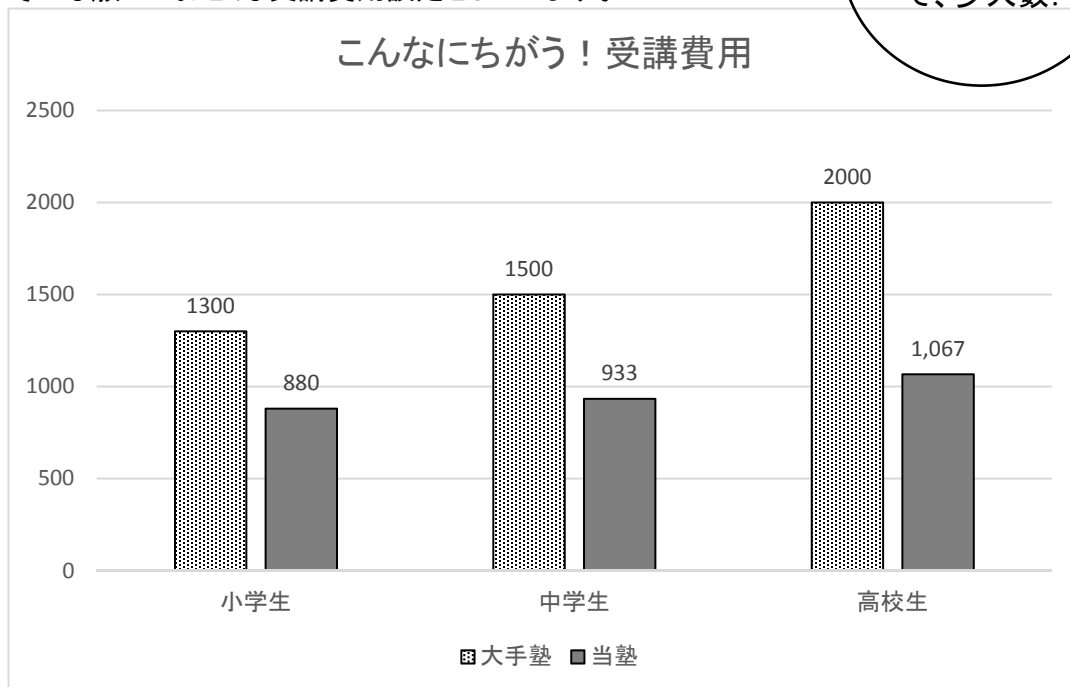
※2011年春期講習と5月の中間テスト比較

通常授業でも根本理解を中心に指導はしておりますが、どうしてもワークショップや演習に時間がとりにくく、個人の差がでてしまうようです。また、学び方の指導も毎日のように指導することで、徹底ができてきます。忙しい生徒さんなるべく受講するようにしてください。

・おとくな受講費用

せっかくためになる講習なのでなるべく多くの人に受講してほしい！そんな願いでおとくな受講費用設定としています。

大手塾より
ずっとおとく
で、少人数!



※1時間当たりの受講費用です。

・お申し込み方法

お子様と一緒に塾にいらしてください。

面談と診断テストを実施します。

個別カリキュラムを作成しますので、それを参考に受講コマ数を決定してください。

講習費用はすべて銀行振り込みでお願いいたします。現金の授受はいたしません。

※塾生は口座振替です。

2018年 夏期講習受講申込書

学校名 () 小・中・高		*生徒氏名 (フリガナ)	
学年 () 年生		(漢字)	
生年月日 H () 年 () 月 () 日生 男・女		*保護者氏名	
住所 〒 -		-----	

都道府県	市区町村				
保護者TEL () -	保護者メール		@		
本人TEL () -	本人メール		@		
●受講料		*受講コマ数に記入をお願いします。			
対象	1コマ	受講コマ数	1コマ受講料	受講コマ数	受講費用
小学生	2.5時間	1~16コマ	2,200	× ()コマ	
中学生	3時間	1~20コマ	2,800	× ()コマ	
高校生	3時間	1~20コマ	3,200	× ()コマ	
公中受験特別講座	3時間	1~4コマ	3,000	× ()コマ	
お盆特別学習会	5時間	1~4コマ	4,000	× ()コマ	
※やむを得ず夏期講習に参加できない場合でも講習教材の購入し、自習しておいてください。					
●諸経費					
・診断テスト費用(塾生は不要)		2,700	円		
弱点単元を発見して、個人カリキュラムを作成するのに必要です。					
・テキスト費用 小学生2冊 中学生3冊 各1,000 × ()冊 =		円			
※学年をまたがって受講する場合は必要数を頂戴します。					
・テキスト追加費用		1,000	円		
7/15以降のお申し込みには、テキスト追加費用が加算されます。					
受講料+諸経費(税別)					円
受講料+諸経費+消費税					円
<ul style="list-style-type: none"> ・塾生は上記費用を7月通常授業料に加算いたします。 ・一般受講の方は、通常受講料にて 下記口座に振り込み願います。 <p>三菱東京UFJ銀行 阿佐ヶ谷支店(普通)1410289 エスジーケアサガヤキタコ フルサワシユキ ※納入期限は7月23日です。振込依頼人は生徒ご本人様の氏名にてお願い致します。</p>					
受講日記入欄		※受講日時を○で囲ってご提出ください。			
7月24日 午前・午後	7月25日 午前・午後	7月26日 午前・午後	7月27日 午前・午後	7月28日 午前・午後	
7月31日 午前・午後	8月1日 午前・午後	8月2日 午前・午後	8月3日 午前・午後	8月4日 午前・午後	
8月7日 午前・午後	8月8日 午前・午後	8月9日 午前・午後	8月10日 午前・午後	8月11日 午前・午後	
8月14日 午後	8月15日 午後	8月16日 午後	8月17日 午後	8月18日 午後	
8月21日 午前・午後	8月22日 午前・午後	8月23日 午前・午後	8月24日 午前・午後	8月25日 午前・午後	
※夏期講習中も通常授業があります。			会場: アイ教学舎エフジーケイ 主催: NPOアイ教育研究所		